

VILNIAUS. R. MAIŠIAGALOS VAIKŲ LOPŠELIS-DARŽELIS

VIDAUS AUDITO ATASKAITA 2013–2014 M. M.

Parengė
Celina Stankevič

Maišiagala, 2014

IVADAS

Veiklos rodiklis: 1.2. Lopšelio-darželio įvaizdis

Pagalbiniai rodikliai: 1.2.1. Tapatumo ir pasididžiavimo lopšeliu-darželiu jausmas

1.2.2. Lopšelio-darželio populiarumas ir prestižas

1.2.3. Įvaizdžio kūrimo kultūra

Darbo objektas – l/d pedagogai, ugdytinių tėvai

Tikslas – išsiaiškinti, kaip pedagogai, ugdytinių tėvai vertina Maišiagalos vaikų lopšelio-darželio įvaizdį.

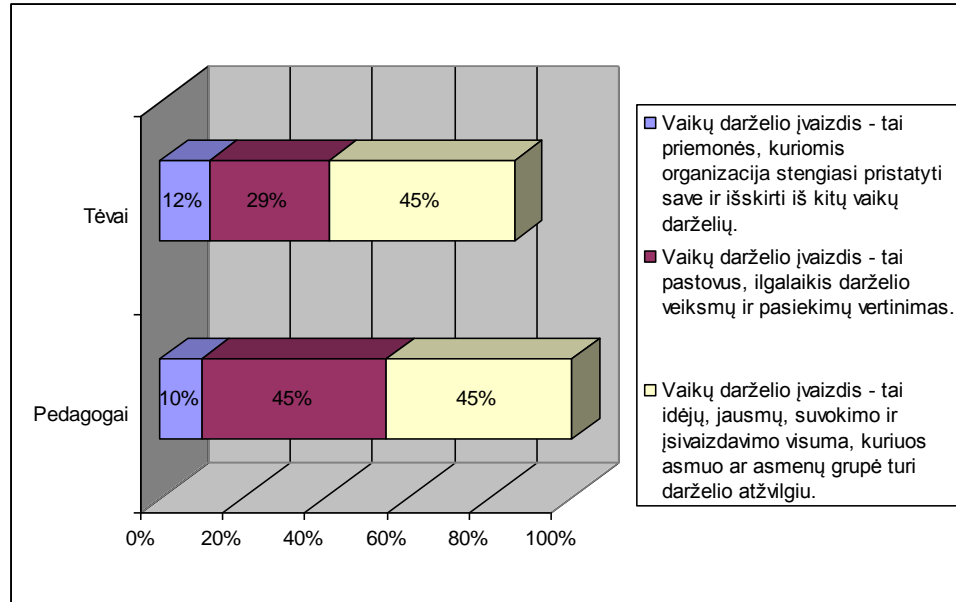
Kelti tokie uždaviniai:

1. Atlikti l/d pedagogų, ugdytinių tėvų apklausą.
2. Apdoroti anketų duomenis.

Anketavimas atliktas 2014 gegužės mėn. Iš viso buvo apklausti 62 respondentai: 11 pedagogų ir 51 tėvas (pedagogams išdalinta 11 anketų, grįžo 11; tėvams išdalinta 64 anketos, grįžo – 51).

VIDAUS AUDITO ATASKAITA 2013–2014 M. M.

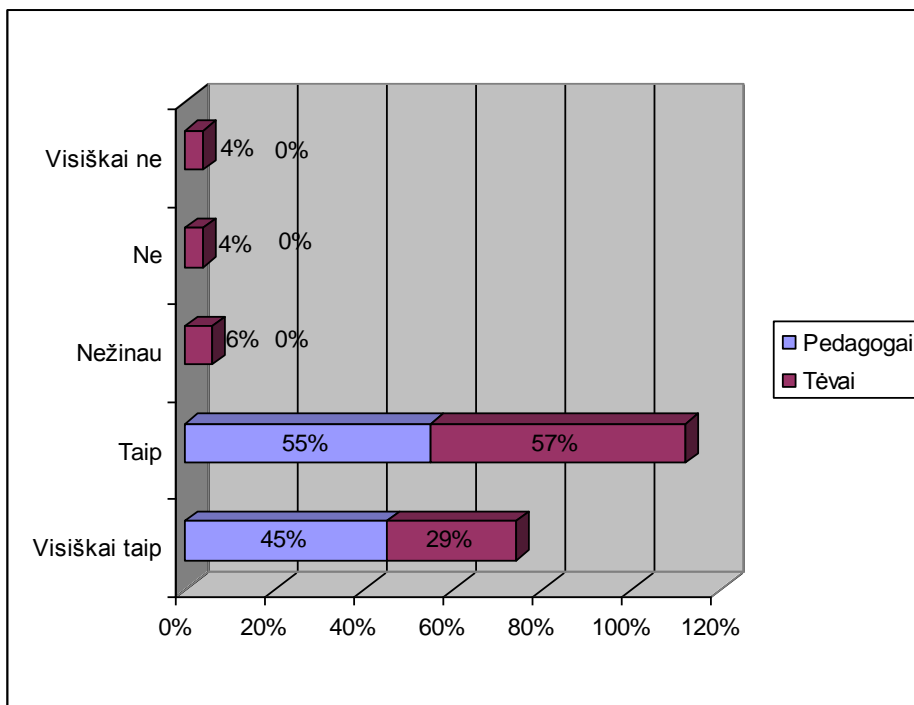
Iš pirmojo anketos klausimo paaiškėjo, kaip respondentai supranta lopšelio-darželio įvaizdį (žr. 1 pav.):



1 pav. Vaikų darželio įvaizdis

Į šį klausimą neatsakė 14 % tėvų. Iš paveikslo matyti, kad daugiausia respondentų (net 90 %) mano, jog vaikų darželio įvaizdis – tai idėjų, jausmų, suvokimo visuma, kuriuos asmuo ar asmenų grupė turi darželio atžvilgiu.

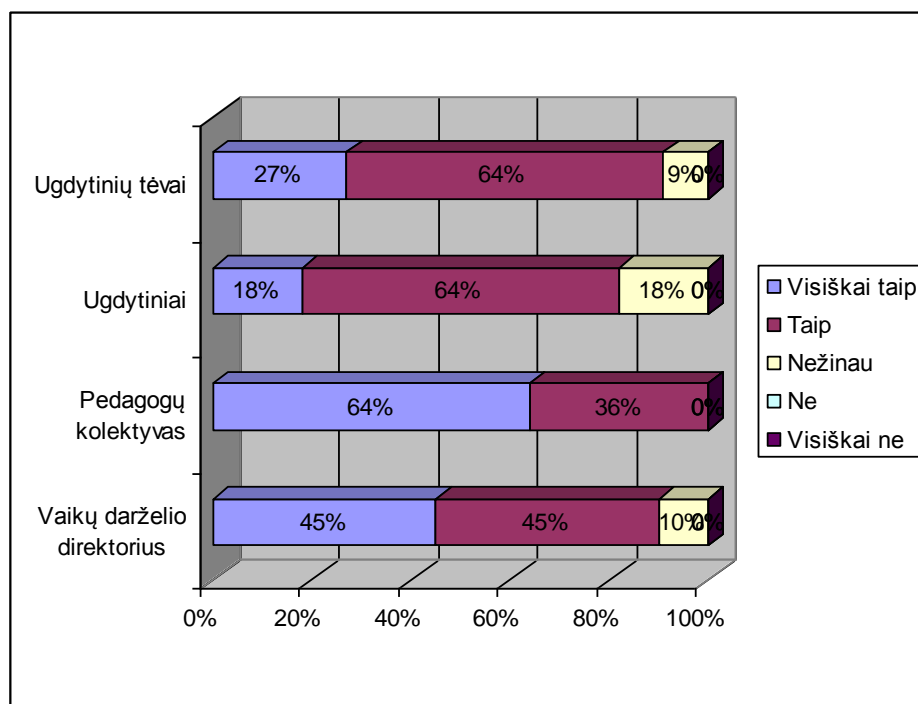
Taip pat respondentų buvo paprašyta įvertinti teiginį: Įvaizdis turi įtakos vaikų darželio sėkmei. (žr. 2 pav.).



2 pav. Įvaizdis turi įtakos vaikų darželio sėkmei

Iš 2 pav. matyti, jog dauguma respondentų teigiamai atsakė į šį klausimą, t.y. darželio įvaizdis turi įtakos vaikų darželio sėkmei.

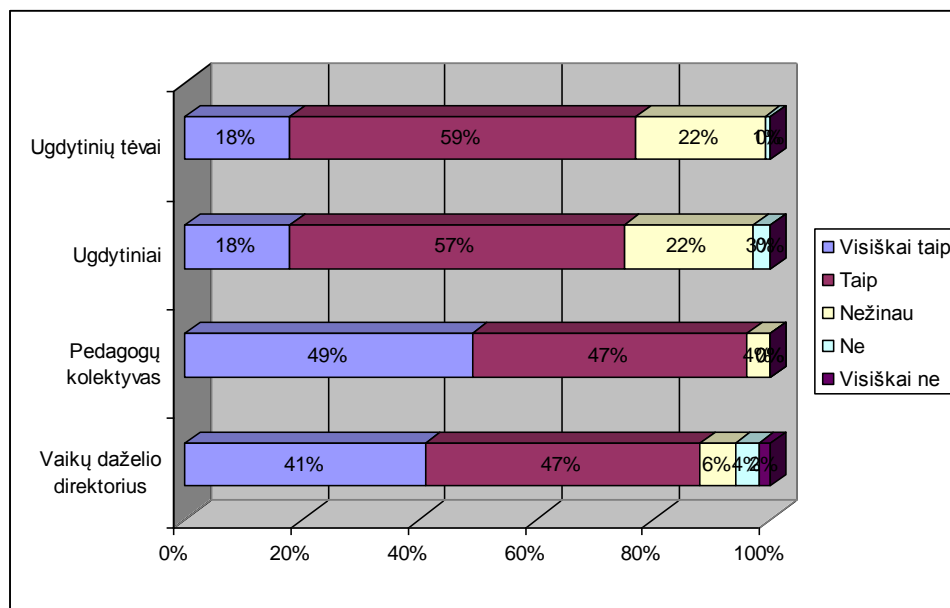
Taip pat buvo siekiama sužinoti, kiek įtakos darželio įvaizdžio kūrimui turi vaikų darželio direktorius, pedagogų kolektyvas, ugdytiniai ir ugdytinių tėvai. Pedagogų atsakymai (žr. 3 pav.)



3 pav. Pedagogų nuomonė

Iš 3 pav. matyti, kad, pedagogų nuomone, daugiausia įtakos įvaizdžio kūrimui turi pedagogų kolektyvas (64 %) – visiškai taip, kiek mažiau – direktorius (45 %) – visiškai taip. O ugdytinių tėvai ir ugdytiniai (po 64 %) – taip. Vadinasi, galima sakyti, kad tiek pedagogai, tiek direktorius, tiek ugdytiniai ir jų tėvai turi įtakos vaikų darželio įvaizdžio kūrimui.

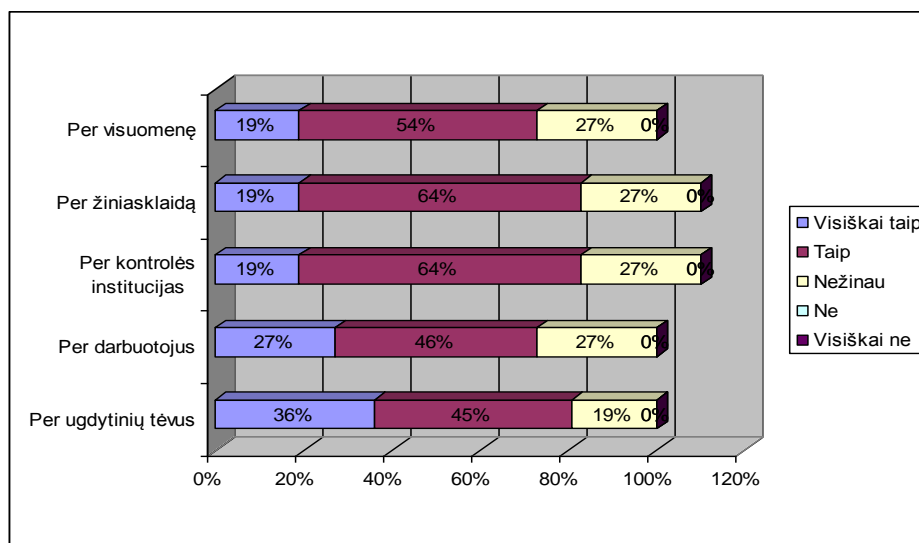
Toliau pateikiami ugdytinių tėvų atsakymai į tą patį klausimą (žr. 4 pav.).



4 pav. Tėvų nuomonė

Iš 4 pav. matyti, jog tėvai taip pat mano, kad pedagogai (49 %) ir direktorius (41 %) turi daugiausia įtakos lopšelio-darželio įvaizdžio kūrimui. Taip pat jie teigia, kad jų vaikai (57 %) ir jie patys (59 %) irgi ne ką mažiau svarbūs lopšelio-darželio įvaizdžio kūrime.

Pedagogų paklausius, per kokias priemones, jų nuomone, lopšelis-darželis informuoja apie save, buvo gauti tokie atsakymai (žr. 5 pav.).



5 pav. Lopšelis-darželis informuoja apie save (pedagogų atsakymai)

Iš 5 pav. akivaizdu, jog daugiausia lopšelis-darželis apie save informuoja per žiniasklaidą, švietimo skyrių ir per visuomenę, kiek mažiau per darbuotojus ir ugdytinių tėvus. Dalis pedagogų pažymėjo nežinantys, kaip įstaiga informuoja apie save.

Apklausa buvo siekiama išsiaiškinti, kokie veiksniai, pedagogų ir tėvų nuomone, lemia vaikų darželio įvaizdį (žr. 1, 2 lenteles).

1 lentelė. Tėvų nuomonė

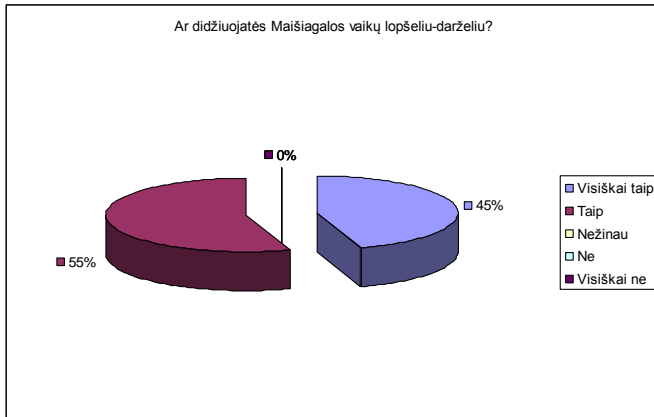
	Visiškai taip	Taip	Nežinau	Ne	Visiškai ne
Darželio vizija	9	23	9	1	1
Darželio misija	12	27	7	0	0
Darželio filosofija	9	25	11	0	0
Darželio kultūra	19	28	2	0	0
Darželio strategija	14	26	4	1	0
Darželio direktoriaus autoritetas	14	23	5	2	1
Darželio darbuotojai (pedagogai)	18	29	2	0	0
Darželio ugdytiniai	8	30	5	2	0
Darželio prestižas (vardas)	8	21	7	4	1
Rajono, kuriame yra darželis, įvaizdis	3	19	11	8	3
Bendravimas tarp pedagogų	11	27	10	0	0
Teikiamų paslaugų kokybė	19	26	1	0	0
Teikiamų paslaugų įvairovė	16	26	4	0	0

2 lentelė. Pedagogų nuomonė

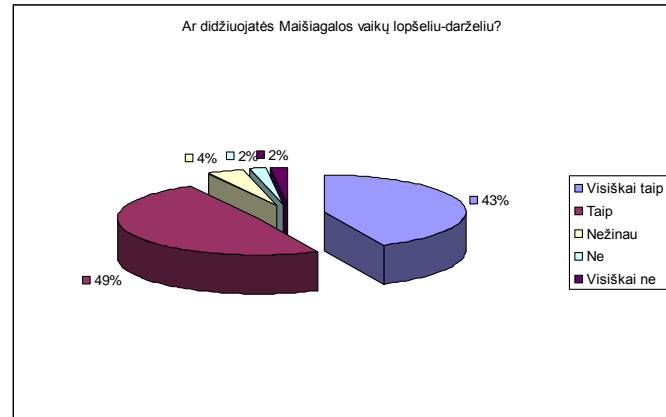
	Visiškai taip	Taip	Nežinau	Ne	Visiškai ne
Darželio vizija	2	6	0	0	0
Darželio misija	2	6	0	0	0
Darželio filosofija	1	5	2	0	0
Darželio kultūra	4	5	0	0	0
Darželio strategija	4	3	0	0	0
Darželio direktoriaus autoritetas	6	4	0	0	0
Darželio darbuotojai (pedagogai)	8	3	0	0	0
Darželio ugdytiniai	3	6	0	0	0
Darželio prestižas (vardas)	6	3	0	1	0
Rajono, kuriame yra darželis, įvaizdis	1	5	2	2	0
Bendravimas tarp pedagogų	3	7	0	0	0
Teikiamų paslaugų kokybė	8	4	0	0	0
Teikiamų paslaugų įvairovė	6	3	0	0	0

Apžvelgus lenteles matyti, kad pedagogų ir tėvų nuomonė nesiskiria. Ir vieni, ir kiti mano, kad daugiausia vaikų darželio įvaizdį lemia darželio kultūra, darbuotojai (pedagogai), teikiamų paslaugų kokybė ir direktoriaus autoritetas. Mažiausiai įtakos turi rajono, kuriame yra darželis, įvaizdis.

Taip pat pedagogų ir tėvų buvo paklausta, ar jie didžiuojasi Maišiagalos vaikų lopšeliu-darželiu. Gauti vienodi atsakymai (žr. 6.1., 6.2. pav.).



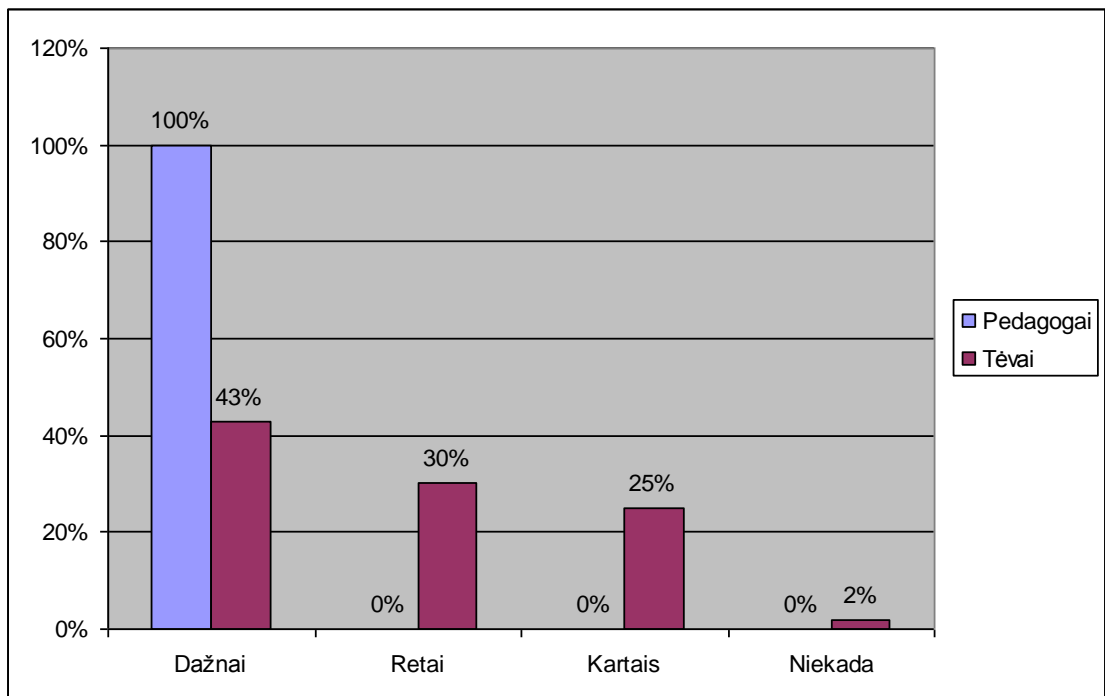
6.1. pav. Pedagogų atsakymai



6.2. pav. Tėvų atsakymai

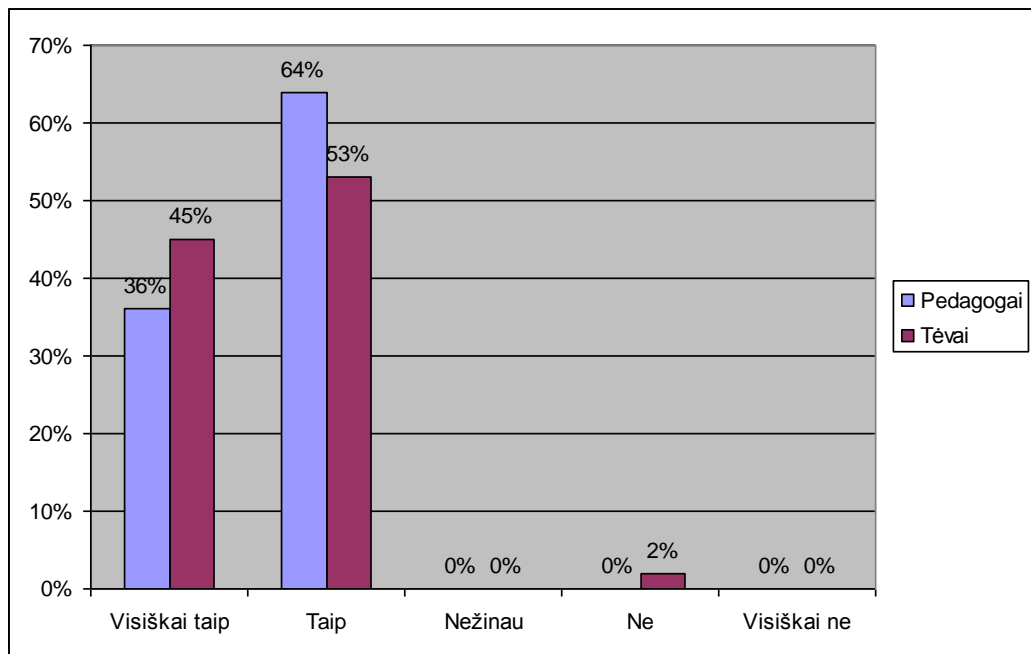
6.1. ir 6.2. pav. matyti, kad tiek pedagogai, tiek tėvai didžiuojasi Maišiagalos vaikų lopšeliu-darželiu, tik keli tėvų atstovai (2 %) nėra patenkinti įstaiga ir jos vykdoma veikla.

Pedagogų ir tėvų paklausius, kiek jie dalyvauja lopšelio-darželio gyvenime, paaiškėjo, kad pedagogai kur kas dažniau įsitraukia į įstaigos gyvenimą (100%), o tėvai daug mažiau blaškėsi, todėl gauti skirtingi skaičiai (žr. 7 pav.).



7 pav. Kiek dažnai dalyvaujate lopšelio-darželio gyvenime?

Iš paskutiniojo anketos klausimo paaiškėjo, kad daugumą respondentų tenkina lopšelio-darželio vykdoma veikla (žr. 8 pav.).



8 pav. Ar Jus tenkina lopšelio-darželio vykdoma veikla?

RESPONDENTŲ PASTABOS, PASIŪLYMAI:

1. „Norėtųsi anglų kalbos būrelio“.
2. „Daugiau vietų, grupių“.
3. „Labai patinka auklėtojos Irinos Romančenko ugdymo veikla“.
4. „Priekaištų nėra. Darželis dirba puikiai“.
5. „Laukia žaidimo aikštelių“.
6. „Puikus darželis“.
7. „Nėra, tiesiog įdomu, kada gi bus įrengtos žaidimo aikštelės? Juk taip seniai žadėta!“.

IŠVADOS

Išanalizavus gautus atsakymus, galima daryti tokias išvadas:

1. Bendruomenės nariai didžiuojasi lopšeliu-darželiu, dauguma iš jų dalyvauja lopšelio-darželio gyvenime.
2. Lopšelis-darželis yra žinomas, jo veikla teigiamai vertinama.
3. Lopšelis-darželis pasižymi veiksminga įvaizdžio kūrimo sistema ir kultūra, tinkamai atstovaujamas visuomenėje.

Atsižvelgiant į išvadas, galima teigti, kad veiklos rodiklis „Lopšelio-darželio įvaizdis“ atitinka 4 lygį.